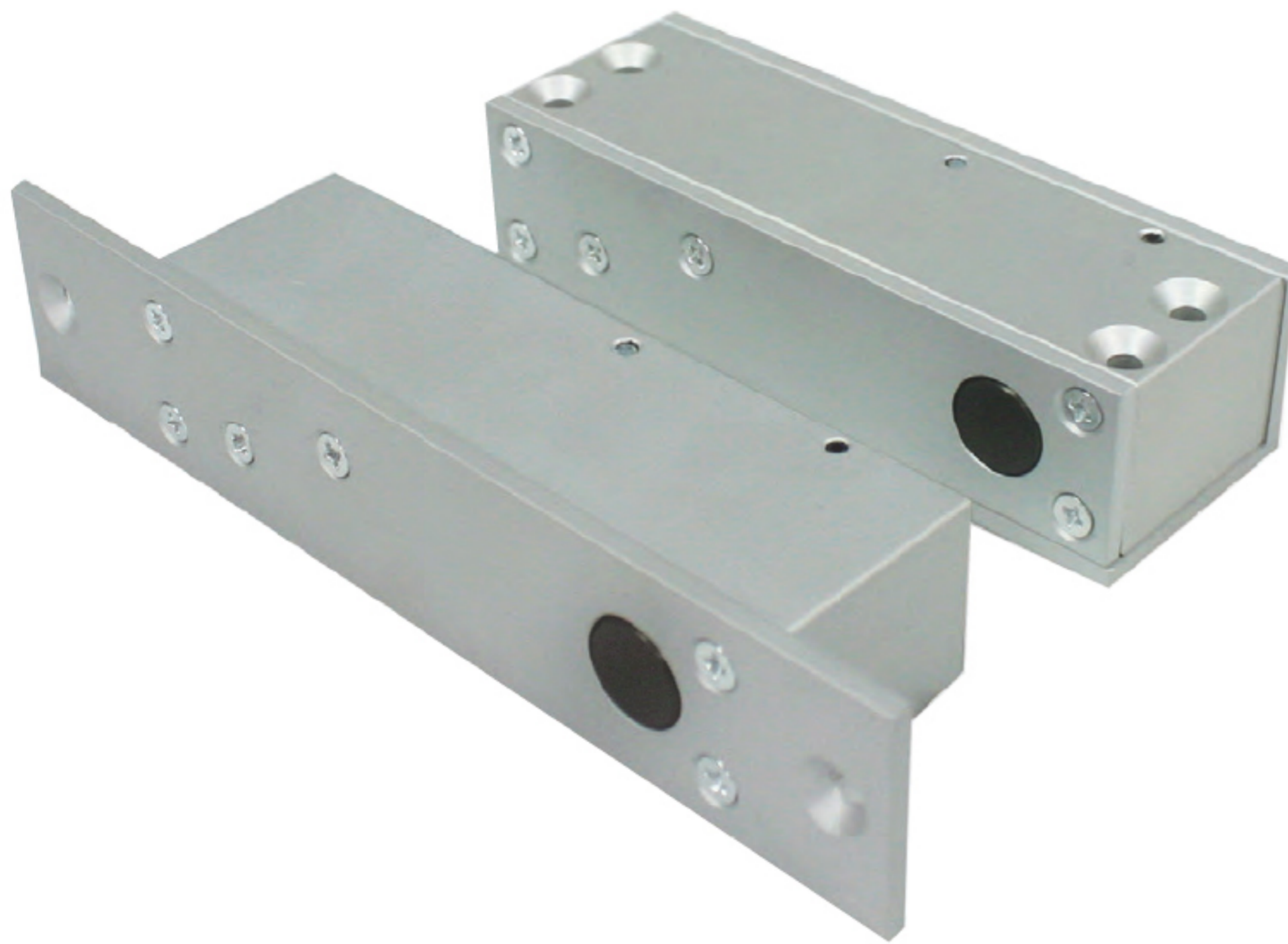


# ELECTRIC DEADBOLT GD-2000

## 제품개요

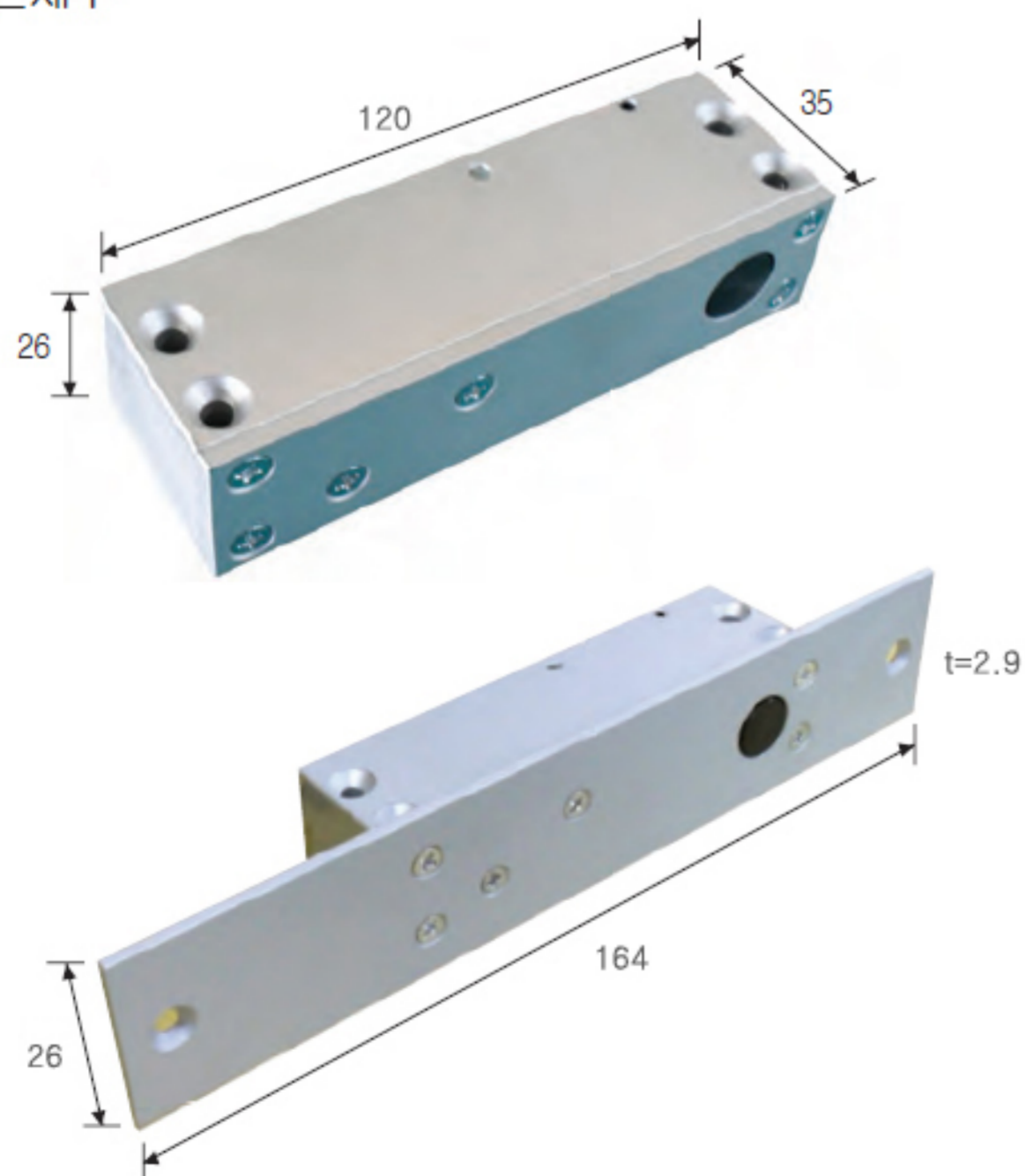
전원의 공급차단으로 출입문의 잠김 및 열림 상태를 통제하는 전자 잠금장치이다. GD-2000 전기정은 매립형 및 노출형으로 설치가 가능하며 방향으로 개폐되는 방화문, 유리문, 목재문 등의 출입문에 주로 사용한다. 또한 180도 IN, OUT 스윙하는 유리문에도 사용이 가능하다. 정전시 열림형 (FAIL SAFE TYPE) 제품으로 DEAD BOLT에 공급시는 전원이 차단되면 잠김 상태가 해제된다.

## GD-2000



## ■ 규격 Dimensions

### • 본체부



## ■ 사양 Specifications

분 류	용 도	
구 동 전 압	DC 12V ±20% DC 17V ±20%	
정 격	DC 12V / 480mA ±10% DC 17V / 380mA ±10%	
전류허용범위	390 ~ 580mA (DC 12V) 310 ~ 460mA (DC 17V)	
작동상태	전원차단시	스프링 구동으로 해제상태 유지
	전원공급시	볼트가 나와 잠김상태 유지

## ■ 구성품

- 본체부(노출부착)  
Size : 120 × 35 × 26  
Weight : 220g
- 본체부(매립부착)  
Size : 164 × 26  
Weight : 238g

## ■ 설치 이미지

